





Beste mensen van Santos,

Wat was het weer een schitterende dag. Fietsen op Tenerife is veel leuker dan we hebben verwacht. Lekker veel onverharde paadjes waar je met de fiets heerlijk overheen kunt crossen. Onze Travelmasters doen het verschrikkelijk goed. Zelfs met flink veel bepakking en voedselvoorraad geeft het frame geen krimp.

En dat komt mooi uit want die fles wijn moest toch echt wel mee!

Ook bij het afdalen voelt alles heel erg goed aan. Halverwege de dag heb ik een noodstop moeten maken omdat we plotseling een flinke rivier moesten oversteken maar dat is voor de hydraulische remmen geen enkel probleem.

Dat geeft wel een heel veilig gevoel. Wel een beetje jammer dat Marco niet meer hoeft te sleutelen aan de fietsen:). Ze blijven het gewoon doen.

Morgen gaan we de zuidkant van de berg de Teide beklimmen. Op de kaart hebben we een heel klein weggetje gezien die er erg interessant uitziet.

Met onze Travelmasters verleggen we iedere keer onze grenzen en dat maakt het een echte reisfiets. Op naar het avontuur!

Groetjes,

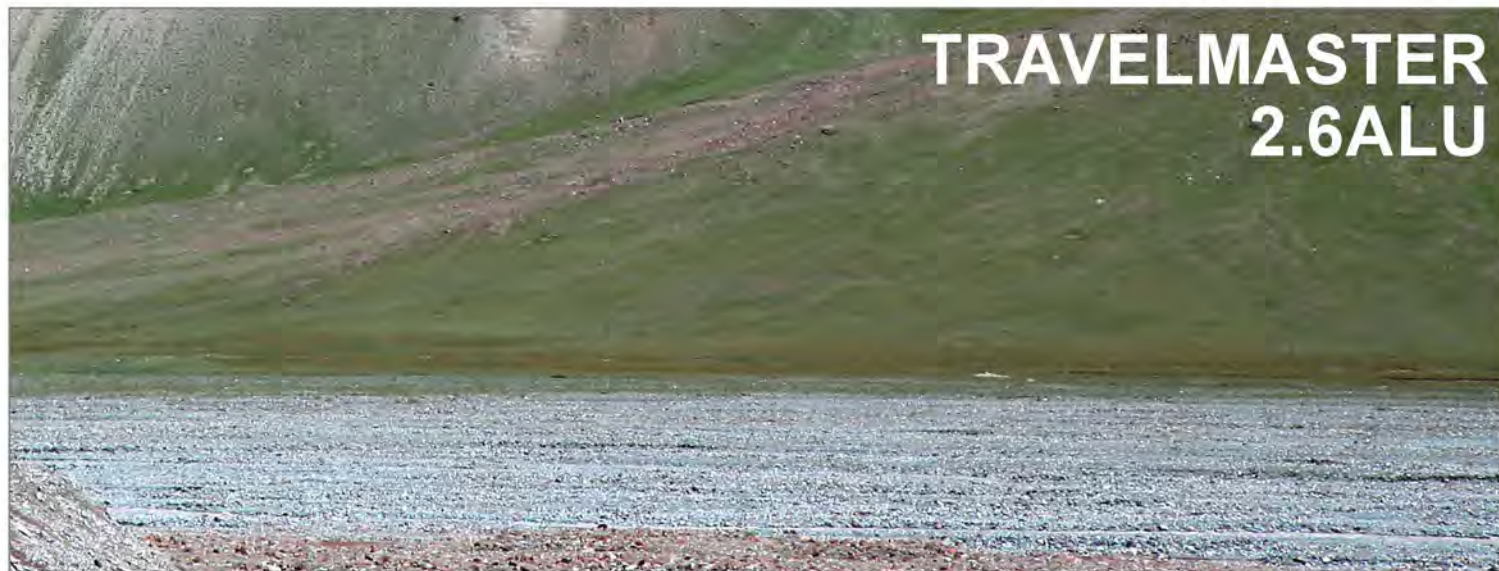
Lisette





Robuust als een mountainbike en zo stabiel als een randonneur. De Travelmaster 2.6 Alu is een alleskunner. Fietsen over kaarsrechte wegen in Patatonië of hobbelen over zanderige paden in Afrika. De Travelmaster 2.6 Alu voelt zich overal thuis. Met deze fiets kan je reis beginnen. Het beste komt de fiets tot zijn recht met volgeladen fietstassen en op het zadel een fietser met een droom. De droom om de wereld te ontdekken. Vlaak voorbij Sassenheim linksaf, over de Veluwe, langs Arnhem en dan de grens over.

TRAVELMASTER 2.6ALU



de modder in

het frame van de 2.6alu is geschikt voor de meest extreme tochten door brede vorken waar elke brede band in past. Zo weet je zeker dat jij en je fiets elk terrein aankunnen.



wegligging

wendbaar waar het moet, stabiel waar het kan. Het 2.6alu frame voelt zich door de speciale geometrie van het frame, thuis in veel verschillende terreinen. Een kilometervreter!



kabelgeleiders

alle afgedichte kabels worden keurig via ogen langs het frame geleid waardoor je nooit ergens achter blijft haken. Ook deze kleine details zijn voor Santos belangrijk.



overall ter wereld

maken van expedities is voor de 2.6alu niet vreemd. Net zoals het niet vreemd is voor onze klanten om de wereld te verkennen. Overal in de wereld vind je wel een fiets van Santos.



materiaal

het frame is gemaakt van 7005T6 aluminium. Sterk, stijf en duurzaam. Erg geschikt voor het maken van grote fietstochten. Het frame is bekend om zijn betrouwbaarheid.



framematen

	A	B
15"	400	540
17"	440	545
19"	490	570
21"	530	585
23"	570	600
25"	630	615
27"	685	630



kies je eigen kleur

customize?

de travelmaster 2.6alu is voor jou altijd de beste fiets omdat je zelf bepaalt hoe we de fiets voor jou gaan opbouwen. Je hebt de keuze uit vele kwaliteits onderdelen.



Een lange achtersvork voor een stabiele wegligging en voldoende ruimte voor je achtertassen. Hoog balhoofd zodat je tijdens het fietsen minder voorover gebogen zit dan op een mountainbike. En dat gecombineerd met een sportieve geometrie van het frame. Het resultaat is een snelle en stevige vakantiefiets. Het is een fiets waar je dertig kilo of meer bagage aan kunt hangen, waarin je banden van 60mm breedte kunt monteren waarmee je op elk wegdek comfortabel rijdt en lekker stuurt.



TRAVELMASTER
2.6CROMO

Een onverwoestbaar stalen frame die je, net als de andere Travelmasters, op kunt bouwen met de componenten van jou keuze. Een recht stuur voor een onverharde tocht door de Alpen of een racestuur voor een snelle tocht door Australië. Aan jou de keuze. Dit high-end frame combineert sterkte met souplesse zodat elke fietsreis een onvergetelijke ervaring wordt. Met de Travelmaster 2.6 Cromo ligt de wereld aan je voeten. Nu er alleen nog doorheen fietsen.



TRAVELMASTER 2.6CROMO



naar Oostenrijk
van Oostenrijk naar Tibet. Het frame van de Travelmaster 2.6cromo kan het allemaal aan. Brede vorken voor brede banden tot 2.35" en natuurlijk voldoende ruimte voor 3 bidons.



of Tibet?
Lange achtervork en een korte bovenbuis. Dat lijkt tegenstrijdig maar is het niet. Deze keuzes maken van een fiets een echte vakantiefiets en zo fiets je voordat je het veet naar Tibet.



rohloff
net als bij alle andere Travelmasters kan je ook bij de Travelmaster 2.6 Cromo kiezen voor een Rohloff naaf. Hiervoor bouwen we in het frame een eccentriche trapas.



overall ter wereld
maken van expedities is voor de 2.6cromo niet vreemd. Net zoals het niet vreemd is voor onze klanten om de wereld te verkennen. Overall in de wereld vind je wel een fiets van Santos.



materiaal
het frame is gemaakt van 25cr-mo4 staal. Enorm sterk en met een eigen veerkracht waardoor we in staat zijn geweest een sterke en comfortabele fiets te ontwerpen.



framematen

	A	B
15"	400	540
17"	440	545
19"	490	560
21"	530	575
23"	570	590
25"	630	615



kies je eigen kleur

customize?

de travelmaster 2.8cromo kan je volledig naar je eigen wens opbouwen. Kies de componenten naar je keuze en je hebt de perfecte fiets voor de perfecte fietsvakantie.



Een handgebouwd frame gemaakt van 25cr-mo4 staal. Enorm sterk en natuurlijk de eigen veerkracht van staal. Comfortabel te rijden. Ook hier geldt dat het frame is gemaakt voor om hoge belastingen te kunnen weerstaan. Door de lange achtervork rijdt de fiets stabiel en door de korte bovenbuis zit je altijd comfortabel op je fiets. De vork is breed zodat elke band erin past. Wanneer je voor een Rohloff naaf kiest bouwen we er een eccentriche trapas in zodat je zonder problemen je ketting kan spannen.





De Santos Travelmaster 2.8 Alu is een fiets die vooral de keuze is van de sportieve vakantiefietsers. Fietsers die in de zomervakantie een kampeertocht van een paar weken door Scandinavië maken of de USA Coast to Coast zouden willen rijden. Fietsers die naar Frankrijk, Spanje of Portugal trappen en er ook in het voor- en najaar er nog een paar lange weekenden lekker op uit trekken. Een paar flessen wijn meer of minder is voor het frame van de Travelmaster 2.8 Alu geen enkel probleem. Deze fiets is puur genieten.



TRAVELMASTER 2.8ALU



alleen fietsvakanties? natuurlijk is de Travelmaster 2.8 Alu niet alleen maar geschikt voor het maken van fietsvakanties. Sportief uitwaaien na een dag hard werken kan natuurlijk ook!



snel en genieten het strak afgewerkte frame is geliefd vanwege het snelle maar ook comfortabele rijgedrag. Zo kun je met minder inspanning meer kilometers maken. Meer tijd om te genieten.



rohloff net als bij alle andere Travelmasters kan je ook bij de Travelmaster 2.8 Alu kiezen voor een Rohloff naaf. Hiervoor bouwen we in het frame een eccentriche trapas.



overall ter wereld maken van expedities is voor de Travelmaster niet vreemd. Net zoals dat niet vreemd is voor onze klanten Overall in de wereld vind je wel een fiets van Santos.



materiaal het 7005T6 materiaal van het frame heeft een warmtebehandeling ondergaan waardoor het resultaat erg sterk is. Een kilootje meer of minder bagage is dan ook geen probleem.

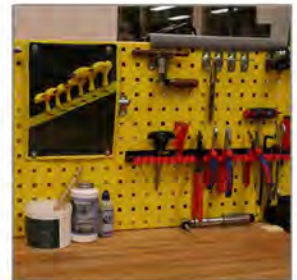


framematen

	A	B
49:	490	575
53:	530	588
57:	570	597
61:	610	608
65:	650	614
70:	700	635



customize? de travelmaster 2.8 Alu kan je volledig naar je eigen wens opbouwen. Kies de componenten naar je keuze en je hebt de perfecte fiets voor de perfecte fietsvakantie.



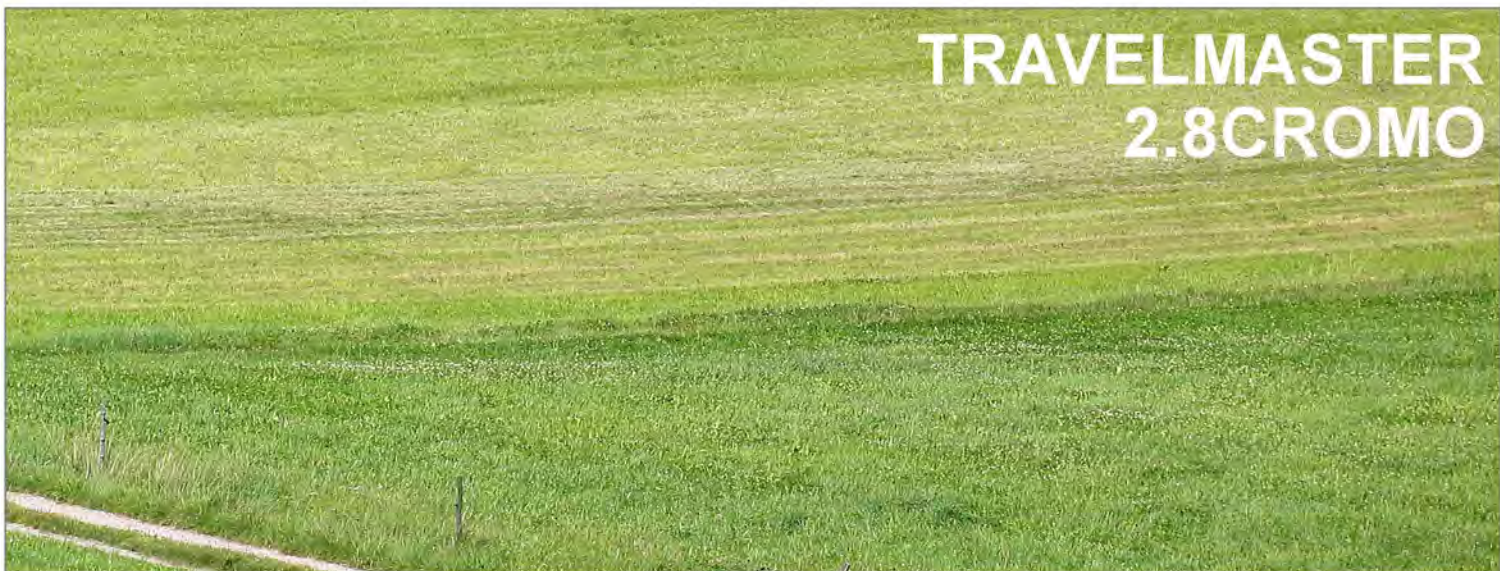
Het frame van de Santos Travelmaster 2.8 Alu is geschikt voor grote 28 inch wielen tot een maximale breedte van 42 millimeter. Het frame is leverbaar in zes maten met als extra grote maat een 70 cm frame. Je kunt kiezen uit 24 kleuren en in een derailleuruitvoering of met het Santos eccentric voor een Rohloff versnellingsnaaf. Het is ook mogelijk om een vakantie fiets op te bouwen met een mixte frame. Dit frame heeft een lage instap. En natuurlijk wordt de fiets opgebouwd met de beste onderdelen.



TRAVELMASTER
2.8CROMO

Wanneer je ontwerper bent en je krijgt de opdracht de onovertroffen rijeigenschappen van de Santos Travelmaster 2.8 Alu te combineren met het unieke karakter van een stalen frame dan mag je heel, heel trots zijn op het uiteindelijke resultaat: de Santos Travelmaster 2.8 Cromo. Deze fiets oogt elegant, sierlijk en bijna klassiek maar heeft toch belangrijk prettiger en sportievere rijeigenschappen dan de klassieke randonneurs die doorgaans als voorbeeld dienen voor een stalen vakantiefiets.





TRAVELMASTER 2.8CROMO



zekerheid
natuurlijk, je gaat op fietsvakantie om een klein beetje avontuur te proeven maar daarmee is niet gezegd dat je niet de zekerheid wilt hebben van een hele sterke fiets.



alles op zijn plaats
alles op zijn plaats. Zo voelt de Travelmaster 2.8 Cromo aan. Alles op zijn plaats met de zekerheid dat je fiets het aan kan. Zo kun je maximaal genieten van het buiten zijn.



doeltreffend
sierlijke labelstoppers op het frame maar ook een strakke afwerking voor wanneer je kiest voor een Rohloff naaf. Geen uitsteeksels maar alles mooi weg gewerkt. Jök dat is Santos.



overall ter wereld
het maken van expedities is voor de Travelmaster niet vreemd. Net zoals dat niet vreemd is voor onze klanten Overall in de wereld vind je wel een fiets van Santos.



materiaal
het frame is gemaakt van 25cr-mo4 staal. Enorm sterk en met een eigen veerkracht waardoor we in staat zijn geweest een sterke en comfortabele fiets te ontwerpen.



framematen

	A	B
49:	490	580
53:	530	590
57:	570	600
61:	610	610
65:	650	620



customize?
de travelmaster 2.8 Cromo is helemaal je eigen fiets. Jij kiest de onderdelen en onze fietsenbouwers maken er een hele mooie fiets van die zit als gegoten. Costumbuilt!



Ook de Santos Travelmaster 2.8 Cromo wordt volledig met de hand gemaakt en opgebouwd. Voor het frame wordt gebruikt gemaakt van naadloos getrokken high-end CroMo buizen van de allerhoogste kwaliteit die op de lasnaden prachtig zijn afgewerkt. De brede vorken geven ruimte voor banden met een dikte tot 50mm en er is ruimte voor drie bidonhouders. Door de korte bovenbuis zit je altijd comfortabel. Het frame is leverbaar als derailleur- of als Rohloff ecenter versie en is in vijf maten verkrijgbaar.





TRAVELMASTER 2.6 ALU SPECIAL



Ineens weet je het, je wilt naar buiten! Nieuwe wegen inslaan, frisse lucht, de horizon tegemoet. Tas inpakken en wegwezen. Snel op weg. Met de Santos Travelmaster Special is dat geen enkel probleem. Een kant en klare fiets die je binnen een paar dagen in huis hebt zodat je reis kan beginnen. Een oersterk Nederlands product opgebouwd met de beste componenten. Wat dacht je van de extra stevige Santos kettingbladen, onderhoudsvrije Magura remmen en de robuuste Tubus dragers.





TRAVELMASTER 2.8 ALU SPECIAL



Goed voor een pittige tocht door IJsland of heerlijk cruisen langs de cafeetjes in Italië. Maar natuurlijk kan je er ook een lekker weekendje mee fietsen door Drenthe of juist je jongensdroom uit laten komen om op pad te gaan naar Santiago of misschien zelfs India. Met de Travelmaster Special weet je zeker dat je vakantie snel begint. Kies voor de 26 inch uitvoering of voor het 28 inch model en ga snel op pad. Snel op weg met Santos







TRAVELMASTER SPECIAL



special?

ja, speciaal. Dat mogen we wel zeggen van de Travelmaster Specials. Al onze kennis van reizen en fietsen samen gebracht in een kant en klare fiets. Dat is speciaal, dat is Santos.



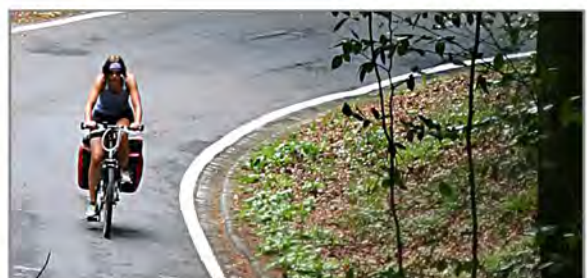
en de wielen?

natuurlijk heeft ook deze fiets de beroemde vakantie wielen van Santos. Exal velgen met butted spaken en DT Pro-lock-nippels. Dat zijn technische termen voor heel sterke wielen.



overall ter wereld

het maken van expedities is voor de Travelmaster niet vreemd. Net zoals dat niet vreemd is voor onze klanten Overall in de wereld vind je wel een fiets van Santos.



framematen 2.6 special

	A	B
15":	400	540
17":	440	555
19":	490	570
21":	530	585
23":	570	600
25":	630	615
27":	685	630



framematen 2.8 special

	A	B
49 cm:	490	575
53 cm:	530	588
57 cm:	570	597
61 cm:	610	608
65 cm:	650	614
70 cm:	700	624
(maten in mm)		



De Santos Travelmaster Special is een echte vakantie fiets. Direct uit voorraad leverbaar. Binnen een paar dagen heb je de fiets in huis. De vaste set van onderdelen is bepaald door de intensieve contacten die Santos heeft met haar klanten. Dit zijn de onderdelen die geschikt zijn voor een fietsvakantie maar ook voor een grote wereldreis. De fiets is er in twee maten, te weten het 2.6 frame en het 2.8 frame. Beide frames zijn gemaakt van aluminium. Daarnaast kan je kiezen uit twee verschillende onderdelen.



Santos Bikes
Wasbeekerlaan 53
2171 AE Sassenheim
Nederland

tel: +31 (0)252 426123
fax: +31 (0)252 429210
mail: info@santosbikes.com
website: www.santosbikes.com

design en ontwerp: marcomeijerink.nl

