



CAT EYE VELO 5 CAT EYE VELO 8

CYCLOCOMPUTER
Model CC-VL500/CC-VL800
Nederlands



U.S. Pat. Nos. 4642606, 5236759 and Pat. Pending
Copyright © 2003 CAT EYE Co., Ltd.

⚠ Let op

- Laat u tijdens het fietsen niet te veel afleiden door de computer. Let altijd goed op de weg, het verkeer en uw omgeving.
- Let erop dat de magneet, sensor en bevestigingsbeugel stevig op uw fiets gemonteerd worden en controleer regelmatig of er onderdelen loszitten.
- Leg de batterijen zijn schadelijk voor de gezondheid als u ze per ongeluk inslikt. Lever lege batterijen in als klein chemisch afval.
- Stel de basis eenheid niet bloot aan direct zonlicht. Open de basis eenheid niet.
- Maak de basis eenheid of accessoires schoon met een verdund, neutraal schoonmaakmiddel op een zacht doekje, en droog deze daarna af met een droog doekje. Geen verfverdunder, benzine of alcohol gebruiken, aangezien de chemicaliën het oppervlak kunnen beschadigen.

Inhoud van de verpakking

- 1 Bevestigingsbeugel
- 2 Draad
- 3 Sensor
- 4 Magneet
- 5 Nylon bevestigingsstrips 7

⚠ BELANGRIJK!

Correcte posities van sensor en magneet:

- A** Bij het draaien van het voorwiel, moet het midden van de magneet ④ uitgelijnd worden met markeringslijn ③ van de sensor.
B De afstand tussen de sensor ③ en de magneet ④ moet minder dan 5 mm zijn.

Namen van de onderdelen

- ① Snelheid 0.0 (4.0) tot 299.9 km/h (0.0 (3.0) tot 185.0 mph)
- ② Mode-icoon Geeft de gekozen modus aan.
(De onderste regel geeft de bijbehorende waarde aan.)
- ③ Tempopijl* Geeft aan of de actuele snelheid sneller of langzamer is dan de gemiddelde snelheid.
(⬆ Sneller ⬇ Langzamer)
- ④ Snelheidsschaal
- ⑤ Sub-Display (gekozen functie)
- ⑥ Deksel Batterijhuis
- ⑦ SET-knop

* De tempopijl is alleen beschikbaar bij de VELO8. Er worden op de VELO5 geen tempopijlen getoond.

Displayfuncties

- Tm* [Verstreken tijd] 0:00'00" tot 9:59'59"
- Dst [Ritafstand] 0.00 tot 999.99 km [mile]
- Av* [Gemiddelde snelheid] 0.0 tot 299.9 km/h [0.0 tot 185.0 mph]
(Meesbaar tot 27 uren of 999.99 km/u)
- Mx [Maximale snelheid] 0.0 (4.0) tot 299.9 km/h (0.0 (3.0) tot 185.0 mph)
- Cal* [Calorie Consumptie] 0.0 tot 9999.9 kcal (geschat op basis van de snelheidsgegevens)
- Odo [Totale afstand] 0.0 tot 9999.9 km [mile]
- ⌚ [Klok] 0:00' tot 23:59' (1:00' tot 12:59')

* Deze functie is alleen beschikbaar bij de VELO8. Er wordt met de VELO5 geen meting verricht.

Het meten starten/stoppen

Het meten begint zodra u begint te fietsen en stopt zodra u tot stilstand komt.
De bovenste display geeft altijd de actuele snelheid weer.

De onderste display wijzigen

Iedere keer als u op de Menu-knop drukt, verandert de onderste display zoals in aangegeven **f**.

Energiebesparende Functie

Als de basis eenheid gedurende ongeveer 10 minuten geen signaal ontvangt, schakelt de eenheid automatisch over naar de energiebesparende modus en is alleen de klokdisplay te zien. Als u op de MODE-toets drukt of weer begint te fietsen, wordt de energiebesparende modus uitgeschakeld en de normale display weer getoond.

Gegevens opnieuw instellen

Wanneer GEDURENDE BEDIENING een scherm met de **Reset** aanduiding verschijnt, dan kunnen de opgeslagen gegevens op nul worden gezet door de MODE-toets ingedrukt te houden. De totale afstand en de klok kunnen niet op nul worden gezet.

Klok Instellen

Druk in de klokmodus op de SET-toets op de achterkant om de display over te schakelen naar de modus voor het instellen van de klok.
* Als Km/h als maateenheid is gekozen, dan wordt de klok een 24-uurs klok.
Als Mph is gekozen, dan wordt de klok een 12-uurs klok. **f**

De bandenmaat wijzigen

Geef de totale afstand (Odo) weer en druk op de SET-toets om de bandenmaat te wijzigen. U kunt de bandenmaat op twee manieren selecteren: door een voorgeprogrammeerde bandenmaat te selecteren **c** of door de omtrek van de band direct in te voeren in stappen van 1 cm. **d**

Onderhoud

- Als het contact van de eenheid of de bevestigingsbeugel nat wordt, maak het dan droog met een doekje. Als deze gaan roesten, treden er fouten op in het meten van de snelheid.
- Maak de ruimtes tussen de knoppen en de eenheid schoon als er modder of zand op komt.

Problemen oplossen

Het venster blijft leeg.

Is de batterij van de basis eenheid leeg?
Vervangen door een nieuwe.

Er verschijnen onjuiste gegevens.

Druk op Geheugen Wissen.

Actuele snelheid verschijnt niet.

(Sluit eerst een paar keer het contact van de basis eenheid kort met een stuk metaal. Als Actuele Snelheid verschijnt, werkt de basis eenheid goed en ligt de oorzaak van de fout bij de bevestigingsbeugel of de sensor.)

Is de ruimte tussen sensor en magneet te groot?
Zijn het midden van de magneet en de markeringslijn van de sensor goed uitgelijnd?

Stel de posities van de magneet en de sensor opnieuw in. (De ruimte ertussen moet minder dan 5 mm zijn.)

Is de kabel gebroken?
Ook als de buitenkant van de kabel onbeschadigd is kan er in de draad iets gebroken zijn.

Vervang de clipsensorset.

Is er iets vastgeplakt op het contact van de basis eenheid of de bevestigingsbeugel?
Maak het contact met een doekje schoon.

Actuele snelheid verdwijnt als de eenheid in de regen gebruikt wordt.

Veeg water en vuil van de contacten en spuit ze in met een waterafstotende siliconenspray.

Gebruik nooit een universeel smeermiddel, omdat deze de bevestigingsbeugel kunnen aantasten.

Batterij Vervangen

Als het scherm donkerder wordt, dan moet de batterij worden vervangen. **g**

* Plaats een nieuwe lithiumbatterij (CR2032) met het (+) teken omhoog.

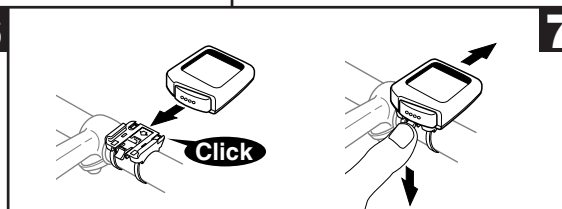
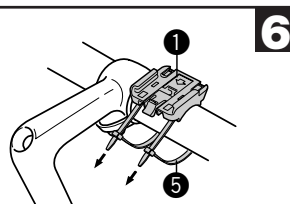
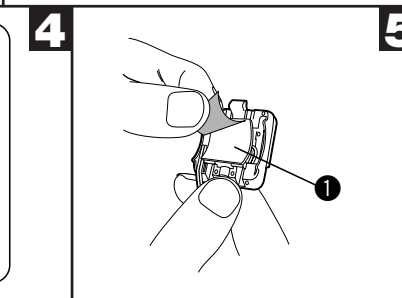
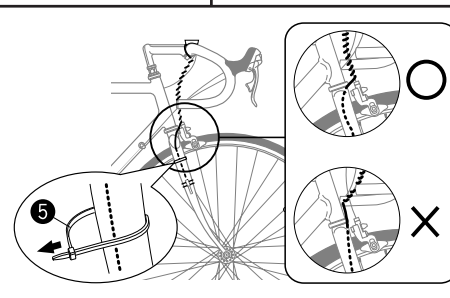
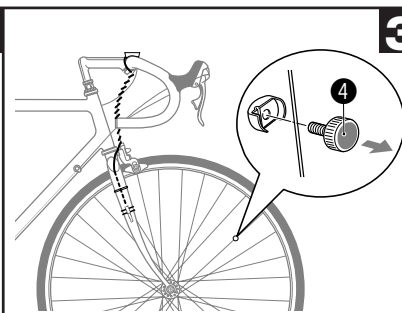
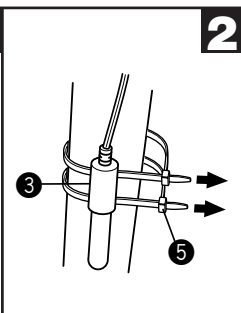
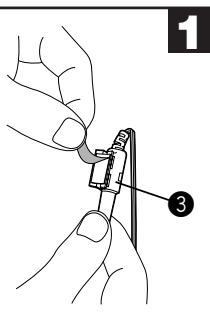
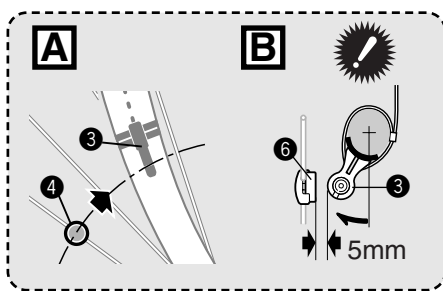
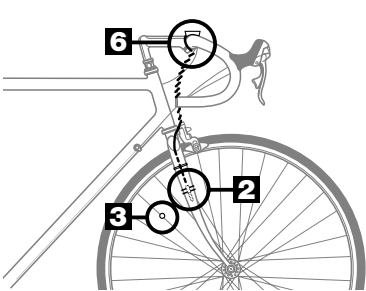
1. Wis het geheugen nadat u de batterij heeft vervangen. Volg de aanwijzingen van DE COMPUTER SETTING om de maateenheid en de bandenmaat te selecteren en stel de klokdisplay in op de huidige tijd.

Specificatie

- Batterij ----- Lithiumbatterij CR2032 x 1 (levensduur batterij: ca. 3 jaar)
(* Als de batterij er reeds in de fabriek ingezet is, is de levensduur eventueel wat korter.)
- Microcomputer ----- 4-bit 1-chip (Crystal controlled oscillator)
- Display ----- Liquid crystal display
- Sensor ----- No-contact magnetische sensor
- Bandenmaten ----- Bandenmaten van 16, 18, 20, 22, 24, 26, 700C, en 27 inch, wielomtrek van 100 t/m 299 cm (beginwaarde: 26 in.)
- Bedrijfstemperatuur ----- 0°C - 40°C
- Draadlengte ----- 70cm
- Afmetingen/gewicht ----- 48 x 45 x 18 mm / 30 g

*De specificaties en het ontwerp kunnen worden gewijzigd zonder voorafgaande kennisgeving.

INSTALLING THE UNIT



↓ SETTING

● Calorieverbruik *(VELO8)

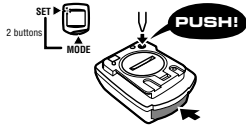
De calorie verbruik gegevens zijn de totaal waarden die zijn berekend van de snelheidsgegevens die per seconde gemeten worden. Dit verschilt van het actuele Calorie verbruik.

km/h	Speed	10 km/h	20 km/h	30 km/h
Kcal per hour		67.3 kcal	244.5 kcal	641.6 kcal
mph	Speed	10 mph	20 mph	30 mph
Kcal per hour		155.2 kcal	768.2 kcal	2297.2 kcal

SETTING

All Clear

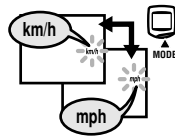
SET + MODE



- Tm →
- Dst →
- Av →
- Mx →
- Cal →
- Odo →
- Clock →

a Select km/h or mph

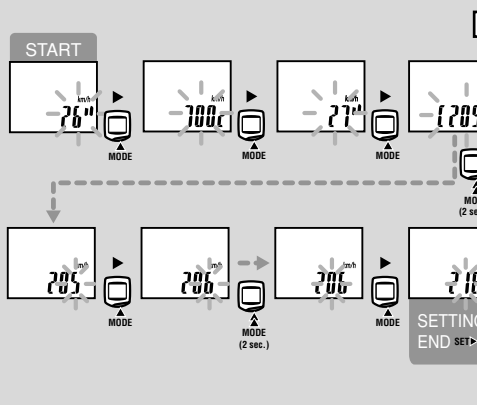
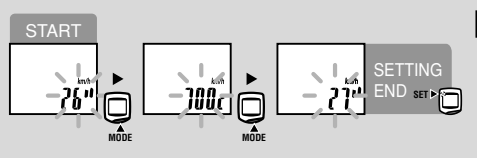
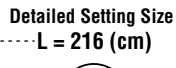
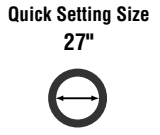
Select km/h



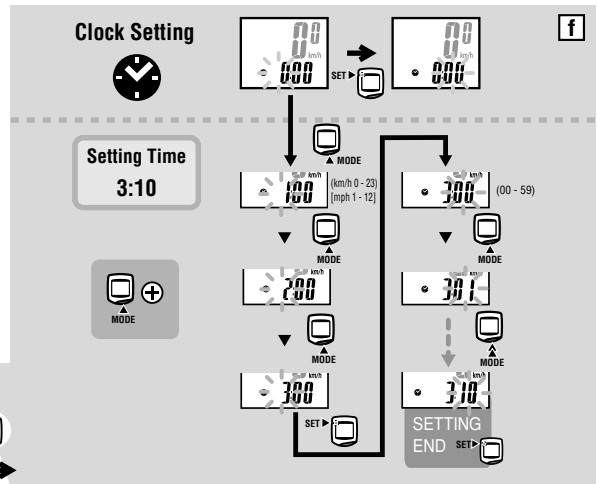
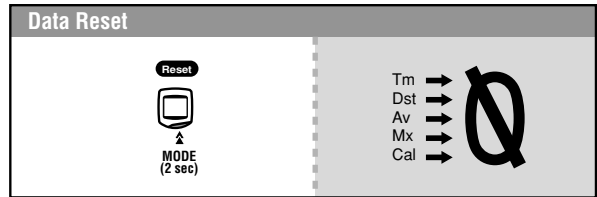
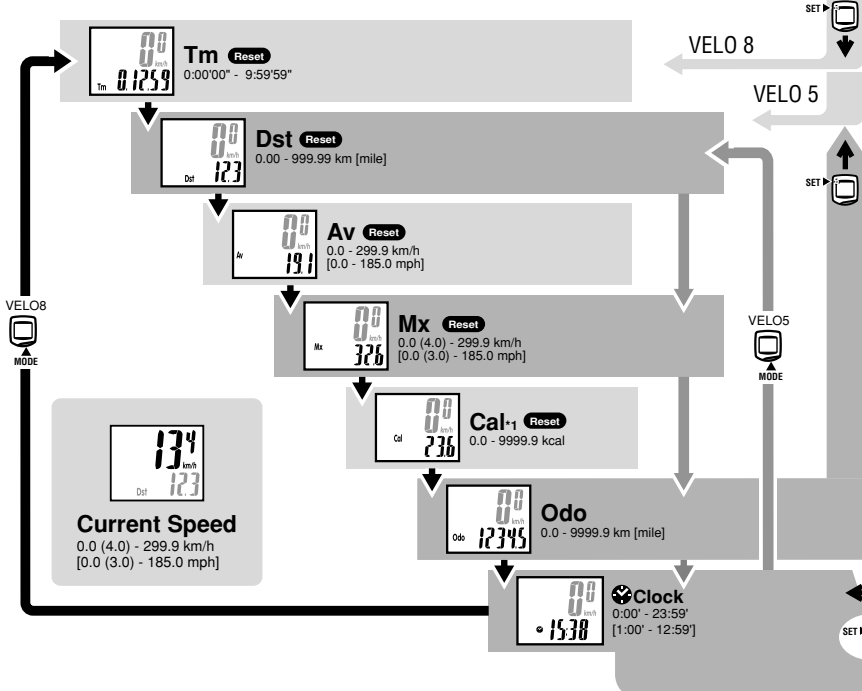
b

Wheel Size

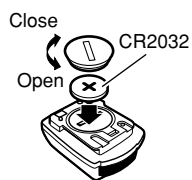
Tire size	L (cm)	Tire size	L (cm)
ETRTO		57-559	26 x 3.00
14 x 1.50	102	27 x 1	215
14 x 1.75	106	27 x 1-1/8	216
16 x 1.50	119	27 x 1-1/4	216
47-305		27 x 1-3/8	217
16 x 1.75	120	650 x 35A	209
18 x 1.50	134	650 x 38A	212
18 x 1.75	135	650 x 38B	211
47-406		18-622	700 x 18C
20 x 1.75	152	700 x 19C	208
20 x 1-3/8	162	700 x 20C	209
22 x 1-3/8	177	23-622	700 x 23C
22 x 1-1/2	179	25-622	700 x 25C
24 x 1	175	28-622	700 x 28C
24 x 3/4 Tubular	178	700 x 30C	217
24 x 1-1/8	179	32-622	700 x 32C
24 x 1-1/4	191	700C Tubular	213
47-507		37-622	700 x 35C
24 x 1.75	189	700 x 38C	218
24 x 2.00	192	700 x 40C	220
26 x 7/8	192		
26 x 1(59)	191		
26 x 1(65)	195		
26 x 1.25	195		
26 x 1-1/8	190		
37-590			
26 x 1-3/8	207		
26 x 1-1/2	210		
26 x 1.40	200		
40-559			
26 x 1.50	201		
47-559			
26 x 1.75	202		
50-559			
26 x 1.95	205		
54-559			
26 x 2.00	206		
26 x 2.10	207		
57-559			
26 x 2.125	207		
26 x 2.35	208		



OPERATION FLOW



BATTERY



a All Clear

GARANTIE BEPALINGEN

2 jaar garantie op de computer unit
 (bedrading, magneet, sensor, batterij en bevestigingsmateriaal uitgezonderd)
 Indien er problemen optreden gedurende normaalgebruik, binnen de garantie periode, dan geschiedt reparatie of vervanging kosteloos. Dit dient door de fabrikant Cat eye Co. Ltd. uitgevoerd te worden. De computer moet door de importeur terug gezonden worden. Bij terugzenden van de computer moet deze zorgvuldig verpakt worden en dient het garantie bewijs, de aankoopbon en een beschrijving van het probleem meegezonden te worden. Verzekering- en verzend- en transportkosten zijn voor rekening van de koper.

(Address for service)
 2-8-25, Kuwazu, Higashi Sumiyoshi-ku, Osaka 546-0041 Japan
 Attn.: CAT EYE Customer Service Section
Service & Research Address for United States Consumers:
CAT EYE Service & Research Center
 1705 14th St. 115 Boulder, CO 80302
 Phone : 303-443-4595
 Toll Free : 800-5CAT EYE
 Fax : 303-473-0006
 URL: <http://www.cat-eye.com>